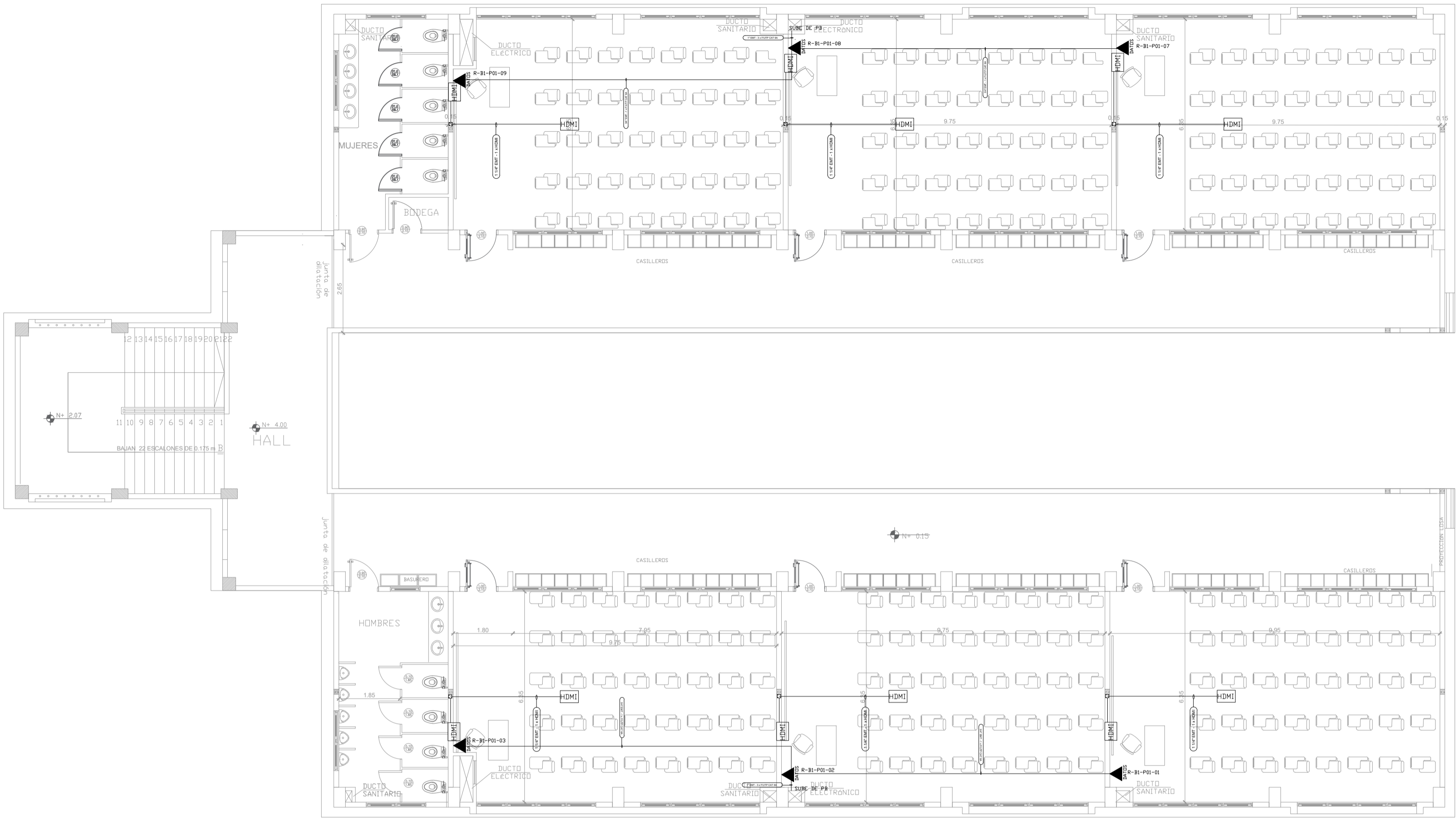
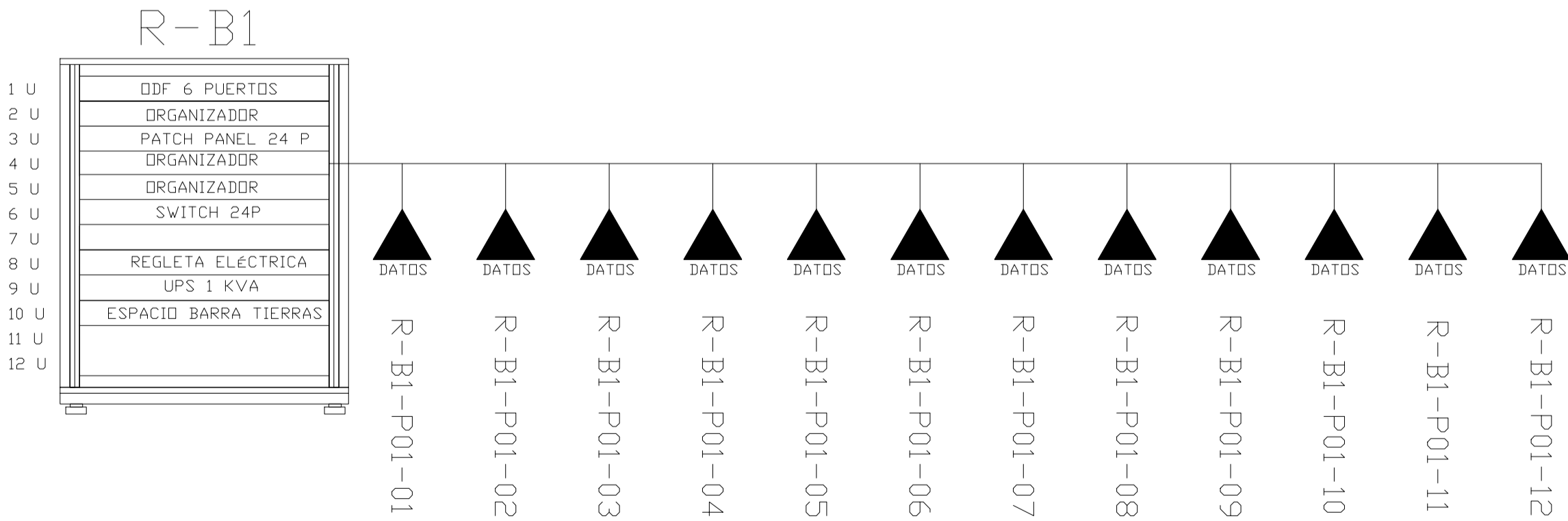


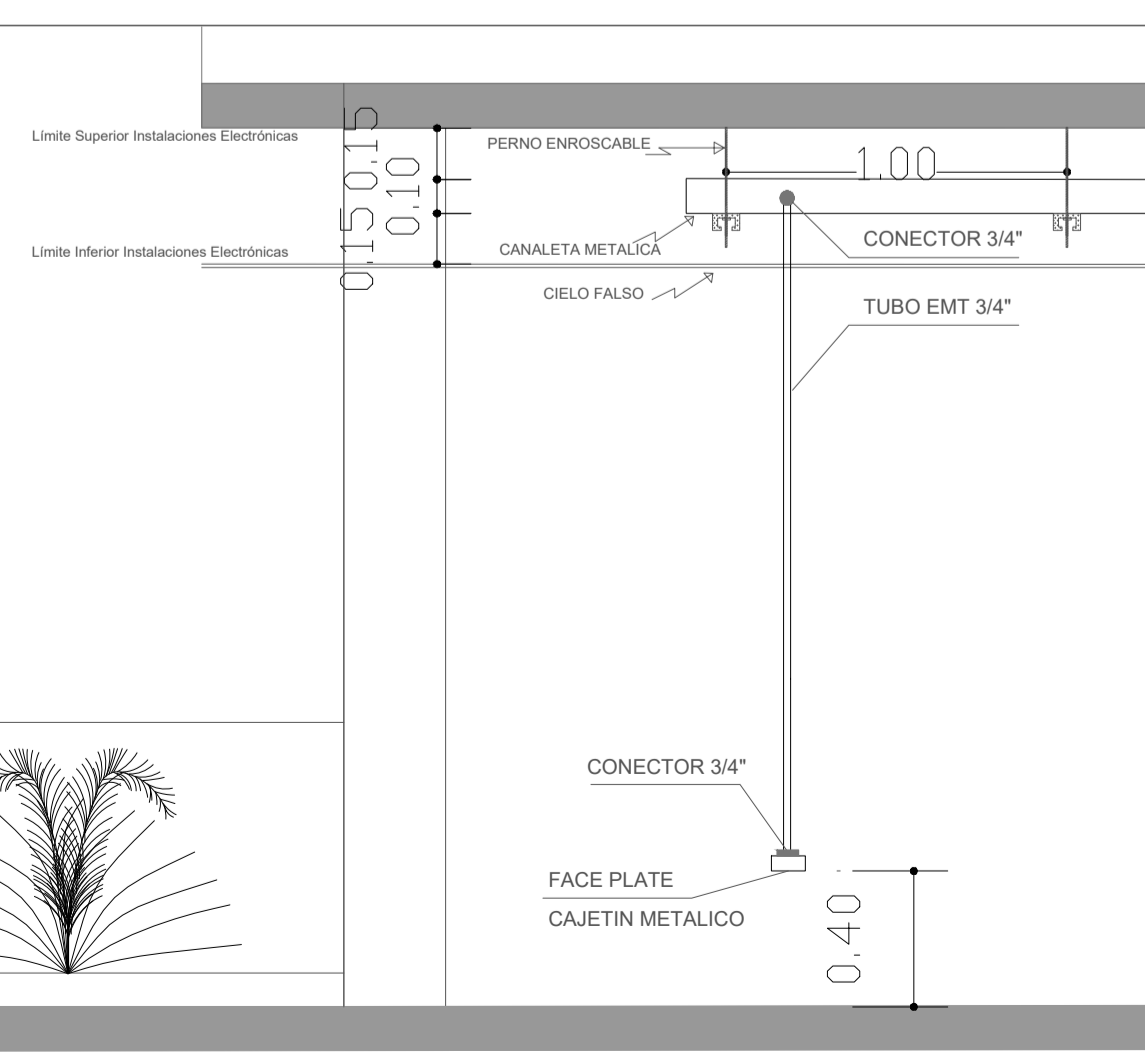
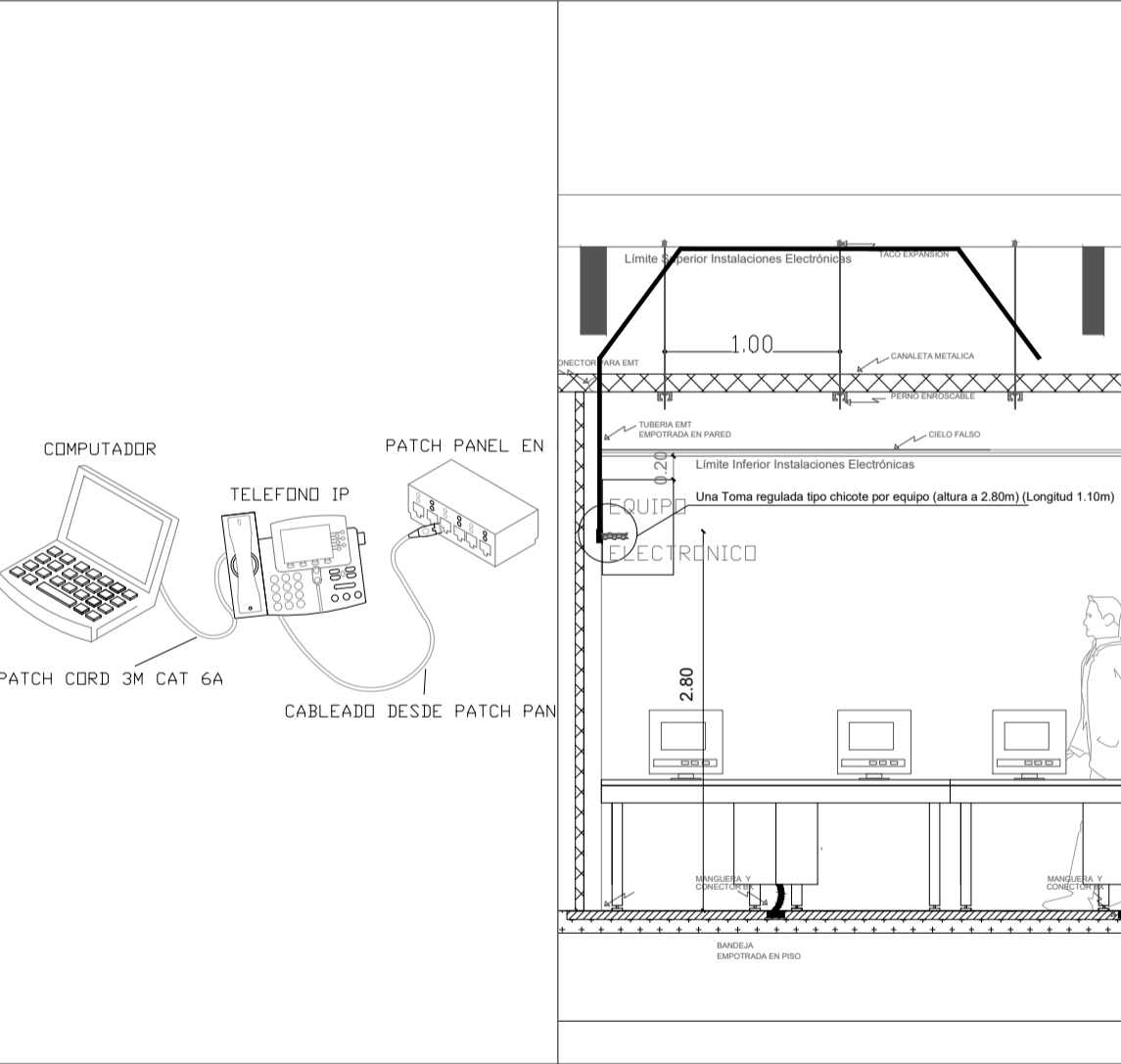
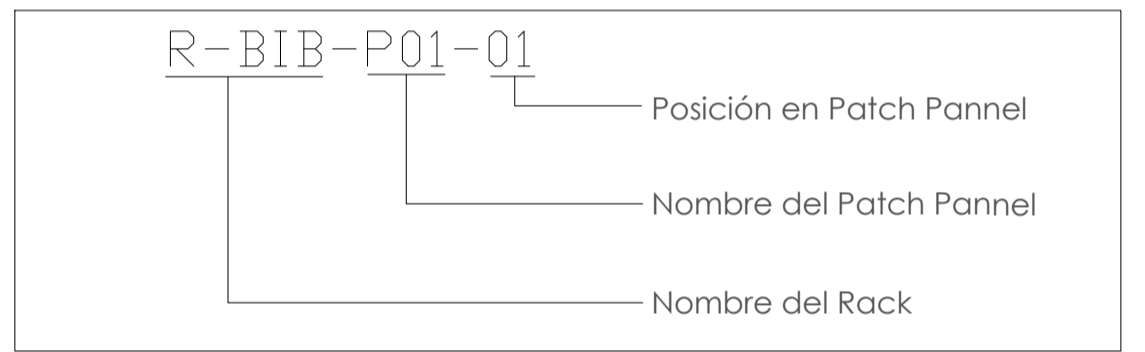
BLOQUE 1 DE 12 AULAS
PLANTA ALTA



ESCALA 1:100



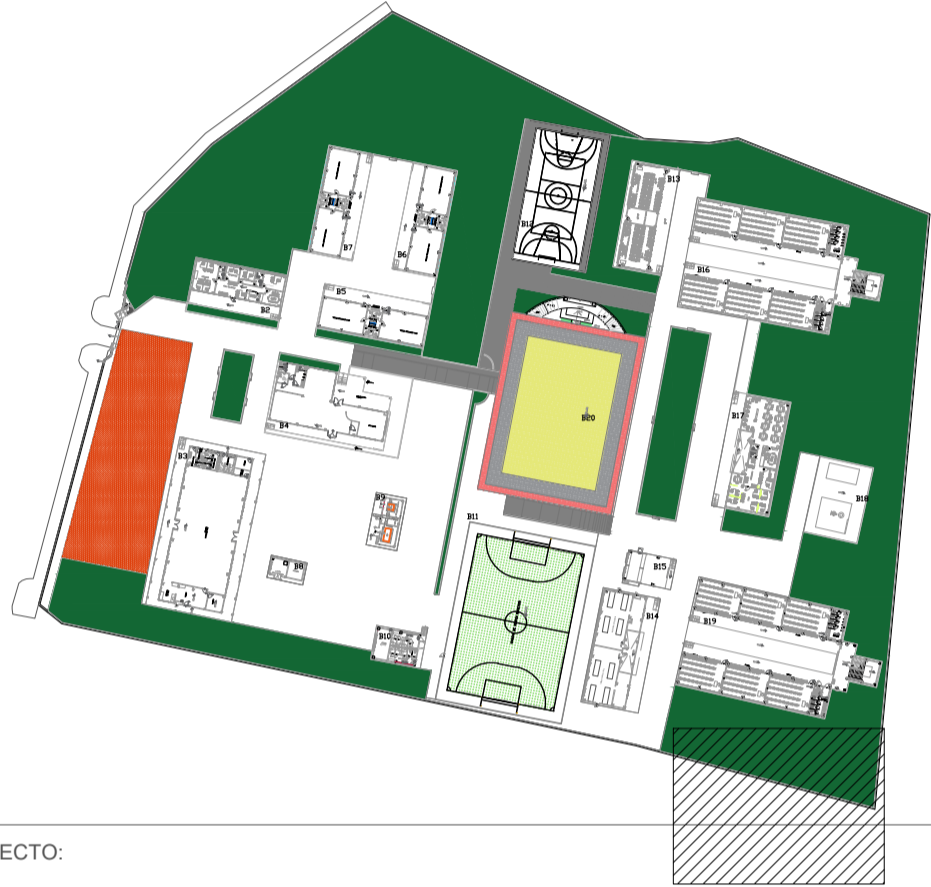
CANTIDAD	SIMBOLOGIA	
06		Salida simple datos pared
00		Salida simple datos piso
00		Teléfono IP
00		Salida simple access point pared
00		Salida simple CCTV pared
00		Salida simple CCTV Monitor
00		Pozo de revisión
06		Salida HDMI
00		Bandeja metálica por piso
00		Bandeja metálica por tumbado
00		Rack Comunicaciones
00		Tubería PVC 4"
00		Caja metálica de paso 15x15cm



ARQ. SANTIAGO ANDRÉS GAVELA RIVAS
DIRECTOR DISTRITAL DE TRANSPORTE Y OBRAS PÚBLICAS DE MANABÍ

ARQ. JUAN PABLO VILLAFUERTE
DIRECTOR NACIONAL DE INFRAESTRUCTURA FÍSICA

ESQUEMA REFERENCIAL DEL PROYECTO:



PROYECTO:

"UNIDAD EDUCATIVA ESTANDARIZADA DEL MILENIO"
CAMPUZANO

UBICACIÓN:
MANABÍ
PROVINCIA

PAJAN
CANTÓN

CAMPUZANO
PARROQUIA

TIPOLOGÍA:

MAJOR

CONTIENE:

BLOQUE 1 DE 12 AULAS
PLANTA ALTA
CABLEADO ESTRUCTURADO

ESCALA:

INDICADAS

FECHA:

NOVIEMBRE 2022

LÁMINA N.º

ELE-04

ELABORADO:

ING. WILSON SALAZAR ULLOA
ANALISTA TÉCNICO DE PROYECTO

SELLOS MUNICIPALES: